

# POWER LEAD GENERATOR

VOLLAUTOMATISIERTE  
KONTAKTGEWINNUNG ZU  
IMMOBILIENEIGENTÜMERN



## GENERIERE AB HEUTE MEHR AUFTRÄGE

Power-Lead-Generator ist der etablierte Lead-Generator für Deine Homepage.

Immobilienakquise kann durchaus aufwendig und zeitraubend sein. Aus der Verzweiflung raus greifen daher einige Immobilienmakler zu sogenannten Lead-Verkäufern zurück. Nach der hohen Erwartung der teuren Leads kommt jedoch meist die bittere Enttäuschung. Oft entpuppen sich diese Adressen als völlig uninteressant und die Investition Deiner Zeit und Deines Geldes war sprichwörtlich für die Katz - nicht mit Power-Lead-Generator, denn Die Immobilieneigentümer kommen jetzt ganz von selbst zu Dir.

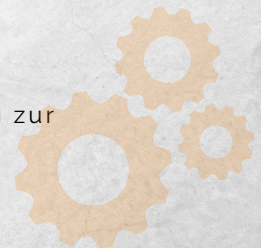
Wie kommen Lead-Verkäufer an diese Adressen?



Eigentlich ganz einfach! Sie liefern dem Immobilienverkäufer die Antwort auf eine der wichtigsten Fragen beim Immobilienverkauf: „Was ist meine Immobilie wert?“ Mit dieser simplen aber überaus raffinierten Art der Auftragsakquise generieren sie einen Kontakt nach dem anderen. Genau diese Idee sollten auch Sie sich zu Nutze machen!

Mache Deine Homepage zum Auftrags-Generator!

Generiere ab heute automatisch Umsatz über Deine Homepage. Der Power-Lead-Generator liefert Dir Kontakte zu Immobilieneigentümern, da er Zugang zur wichtigsten Information beim Immobilienverkauf liefert: „Was ist meine Immobilie wert?“.



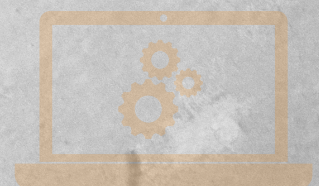
Eröffne ein komplett neuen Akquise-Kanal.



Das Beste daran: Die Eigentümer kommen einfach auf Dich zu, denn Sie wollen den Rat eines Experten. Alles geht so einfach! Der Kunde übermittelt Dir erste Informationen zu seiner Immobilie, die er bewertet haben möchte. Nun musst Du ihn nur noch kontaktieren, um weitere Eckdaten zur Immobilie zu erfragen und schon ist der Kontakt da! Endlich macht Deine Homepage das, was sie soll: Kontakte schaffen, um so Aufträge zu generieren.

Es funktioniert auch mit Deiner bestehenden Homepage.

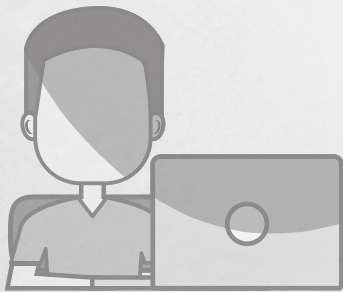
Mit nur wenigen Klicks ist der Power-Lead-Generator - dank moderner Frame-Technik - auf Deiner Homepage integriert und schon kann es losgehen. Hol Dir den Wettbewerbsvorteil, bevor es Dein Mitbewerber tut. Positionieren Dich als Immobilienexperte in Deiner Region und Du wirst sehen, wie einfach Du hochqualifizierte Kontakte erhältst.



## IN WENIGEN SCHRITTEN ZUM NEUEN AUFTRAG

Von der Eingabe zum Auftrag. 3...2...1 - Der Auftrag ist Deins.

### 1. SCHRITT DATENÜBERTRAGUNG

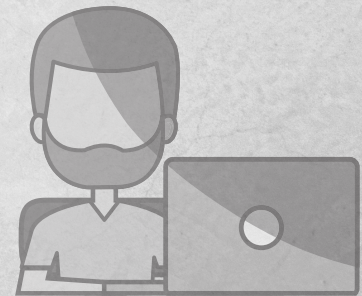


Durch den einfachen, übersichtlichen und visuellen Aufbau des Power-Lead-Generators hinterlässt der Kunde in nur wenigen Minuten schnell und bequem seine Objekt- und Kundendaten. Hierbei klickt er sich durch die Schritte ganz einfach durch, so sprichst Du alle potenziellen Kunden an, die Deine Webseite besuchen. Er gibt erste Informationen zu seiner Immobilie ein, die er bewertet haben möchte. Im Anschluss seine Kontaktdaten und sendet diese Dir weiter.

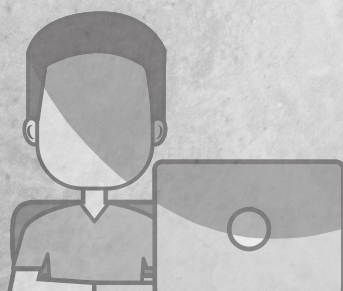
### 2. SCHRITT DATENVERARBEITUNG



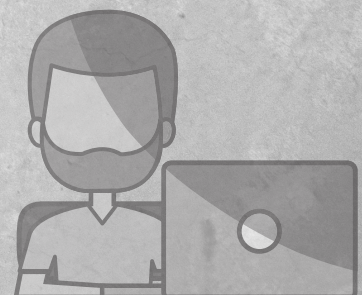
Power-Lead-Generator hat soeben ganz automatisch ein neuen Lead generiert und Dir per E-Mail die Objekt- und Kundendaten des Eigentümers übermittelt. Die Immobilieneigentümer erhalten bewusst keine E-Mail mit einer automatisch ermittelten Immobilienbewertung. So kannst Du als Experte den persönlichen Kontakt zum Eigentümer stärken und Vertrauen schaffen.



### 3. SCHRITT AUFTRAGSÜBERTRAGUNG



Du hast die Daten verarbeitet? Perfekt, nun musst Du den Eigentümer nur noch kontaktieren, um weitere Eckdaten zur Immobilie zu erfragen und schon ist der Kontakt da!





## 1. SCHRITT: DATENÜBERTRAGUNG (TEIL 1)

Der Webseitenbesucher trägt seine Objekt- und Kundendaten im Power-Lead-Generator ein.

1.



### Hauptkategorie

Die visuelle Gestaltung des Power-Lead-Generators ermöglicht eine einfache und schnelle Eingabe. Die drei Hauptkategorien decken Deine Zielgruppe ab. Hier wird ausgewählt ob es sich um ein Haus, eine Wohnung oder ein Grundstück handelt.

2.



### Haustyp

Der Webseitenbesucher bietet - nach seiner geleisteten Auswahl - ein Haus zum Verkauf an. In diesem Schritt wählt er nun aus, ob es ein Einfamilienhaus, eine Doppelhaushälfte, Reihenhaus oder ein Mehrfamilienhaus ist.

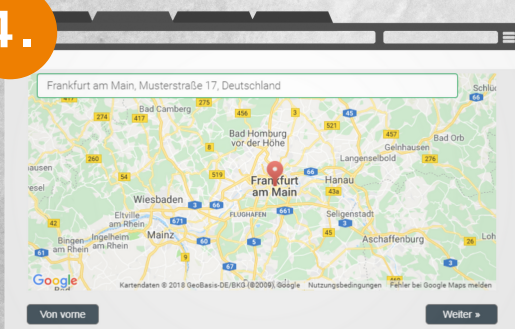
3.



### Wohn- und Grundstücksfläche

Es ist ein Einfamilienhaus. Mit dem Schieberegler gibt er an welche Wohnfläche und Grundstücksfläche vorhanden ist. In diesem Beispiel gibt er an, dass die Wohnfläche 70 qm und die Grundstücksfläche 300 qm beträgt.

4.



### Standort der Immobilie

Wo steht das Objekt? Anhand der visuellen Maps-Darstellung kann der Kunde ganz einfach seine Adresse eingeben und direkt den Standort ermitteln. Das Objekt liegt in Frankfurt am Main, an der Musterstraße 17.



## 1. SCHRITT: DATENÜBERTRAGUNG (TEIL 2)

Der Webseitenbesucher trägt seine Objekt- und Kundendaten im Power-Lead-Generator ein.

5.

### Baujahr und letzte Modernisierung

Hier gibt der Webseitenbesucher an, in welchem Jahr das Objekt errichtet wurde und wann die letzte Modernisierung durchgeführt wurde. Laut seinen Angaben ist das Objekt von 1991 und wurde zuletzt im Jahre 2006 modernisiert.

6.

### Ausstattungsstandard

Wir möchten nicht zu tief ins Detail gehen, jedoch wissen mit was zu rechnen ist. Mit einem Klick wird hier der Ausstattungsstandard der Immobilie zwischen Einfach, Normal und Gehoben ausgewählt.

7.

### Ausstattungsvarianten

Als Ausstattungsstandard wurde Gehoben ausgewählt. Nun wird erfragt welche Ausstattung die Immobilie besitzt. Wir haben uns hier auf die wesentlichen sechs Punkte beschränkt: Garten, Garage, Stellplatz, Keller, Küche und Kamin. Hier klickt der Kunde die Checkbox der Ausstattung, die die Immobilie besitzt, an.

8.

### Kontakt und Einwilligung

Wir kommen zum wichtigsten Schritt. Im Anschluss der Objektdaten gibt der Webseitenbesucher seine Kontaktdaten an und bestätigt die Datenschutzerklärung, so dass Du ihn kontaktieren darfst. Die Daten werden nun an Deine E-Mail Adresse übermittelt. In dieser Darstellung integrieren wir Dein Logo/Bild und Deine Datenschutzerklärung.



## 2. SCHRITT: DATENVERARBEITUNG

Kontaktiere den Auftraggeber - baue persönlichen Kontakt auf und schaffe Vertrauen in Deine Kompetenz.

### Datenerhalt per E-Mail

Power-Lead-Generator hat soeben ganz automatisch ein neuen Lead generiert und Dir per E-Mail die Objekt- und Kundendaten des Eigentümers übermittelt. Nun bist Du als Experte gefragt. Verarbeite die übermittelten Objekt- und Kundendaten aus der Anfrage.



### Dateninhalt

Aus dem Beispiel wurden folgende Daten übermittelt:

- Hauptkategorie: Haus
- Haustyp: Einfamilienhaus
- Wohnfläche: 160 qm
- Grundstücksfläche: 800 qm
- Standort: Frankfurt am Main  
Musterstraße 17
- Baujahr: 1991
- Letzte Modernisierung: 2006
- Ausstattungsstandard: Gehoben
- Ausstattungsvarianten: Garten  
Keller  
Küche  
Stellplatz  
Kamin
- Kontaktdaten: Max Mustermann  
mustermann@powermakler.de  
06101 954 999 7 0



### Kontaktaufnahme

Die Immobilieneigentümer erhalten bewusst keine E-Mail mit einer automatisch ermittelten Immobilienbewertung. So kannst Du als Experte den persönlichen Kontakt zum Eigentümer stärken und Vertrauen schaffen.



### 3. SCHRITT: AUFTRAGSÜBERTRAGUNG

Der erste Schritt kam vom Kunden, jetzt musst Du dir den Auftrag nur noch sichern.

Die letzte eine Hürde

Durch die Bewertung der Immobilie kannst Du dich als Experte für die Immobilienvermarktung präsentieren und so den Auftrag erhalten.



### DIE VORTEILE AUF EINEN BLICK



Vollautomatisierte Kontakt-Gewinnung

Integration auf Homepage (Frame-Technik)

Auf jeder Seite einsetzbar

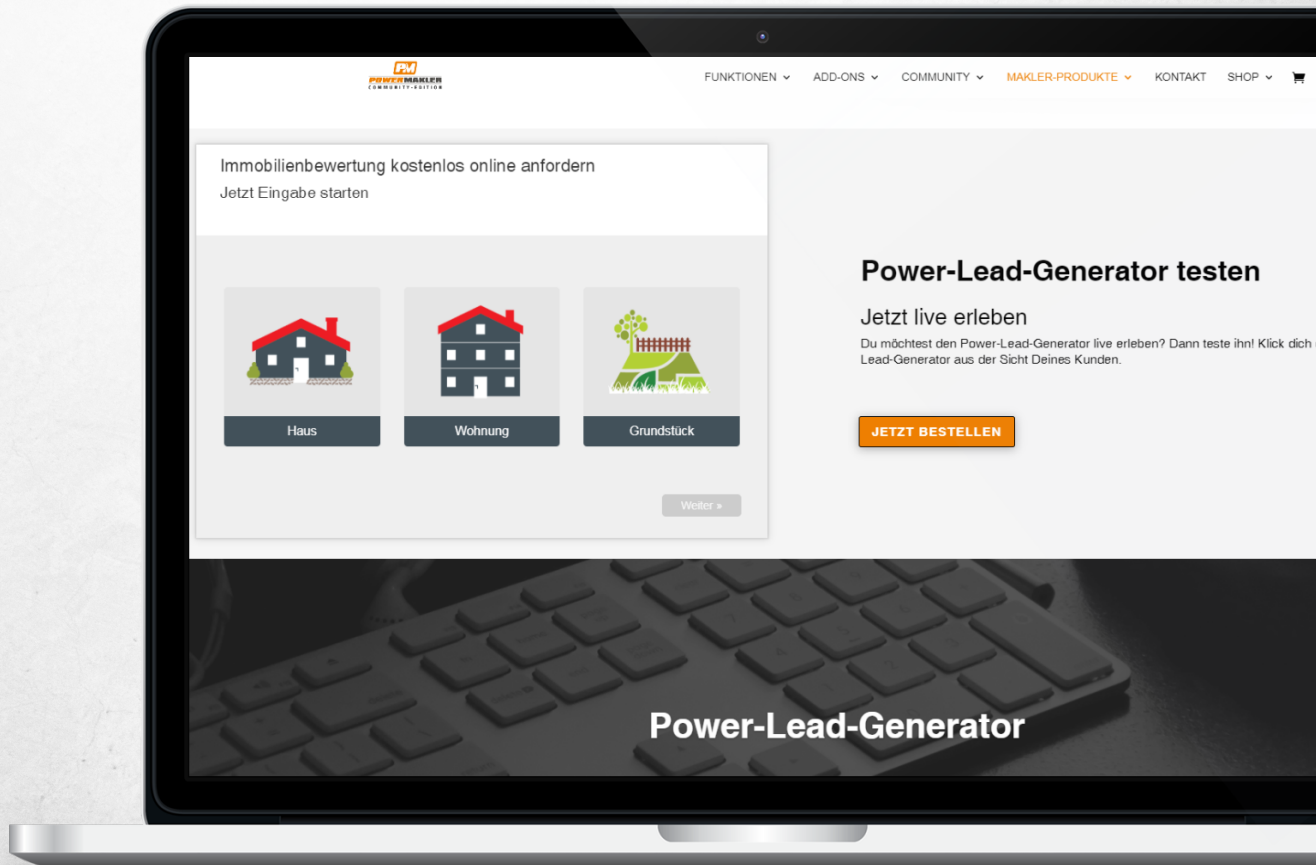
Liefert hochqualifizierte Kontakte

Komplett neuer Akquise-Kanal



## STARTE JETZT DEIN AKQUISE-KANAL

Eröffne auch Du Deinen Akquise-Kanal auf Deiner Homepage und überzeuge dich selbst vom Power-Lead-Generator.



FRAGEN? WIR SIND FÜR DICH DA.  
Kontaktiere uns.



06101 - 954 999 7 0



info@niftybits.de



Niftybits GmbH  
Bismarckstr. 24  
61169 Friedberg

Telefon: 06101-9549997-0  
Telefax: 06101-9549997-9  
E-Mail: info@niftybits.de